

条基设计说明:

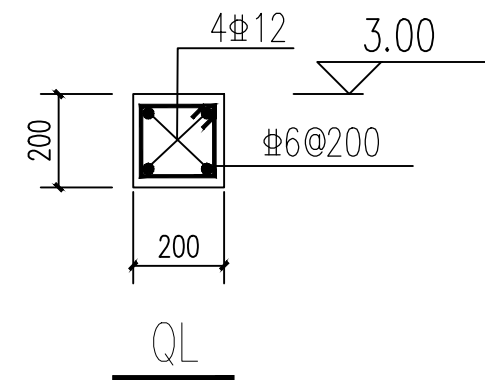
- 一: 基础工程: 本工程基础埋置区段及持力层为黏土, 承载力特征值不小于160KPa。
二: 砖砌体工程: 基础用MU15 灰砖, M5 水泥砂浆进行砌筑。
三: 根据土的压缩性选黏土进行砌筑, 必须分层夯实, 每层厚度不大于250, 压实系数不小于0.94。

基础平面布置图 1:100

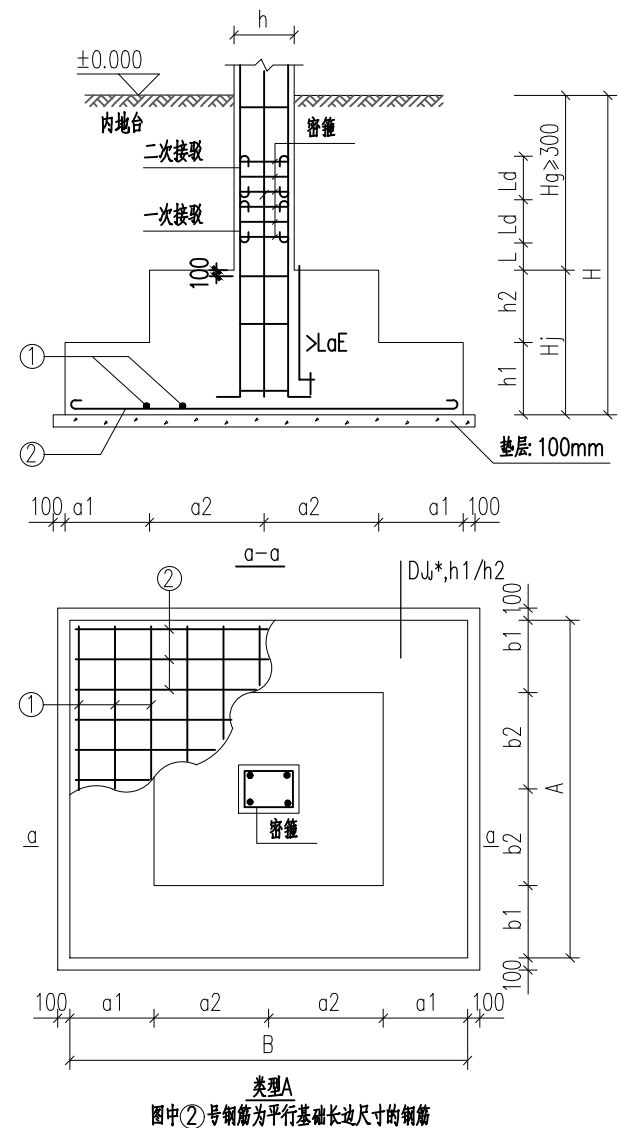
未标记基础埋深2.5m

基础说明:

- 基础混凝土强度等级为C30, 钢筋等级采用HRB400 (Ⅲ) 级, 垫层用C20素混凝土, 厚度为100。
- 本表尺寸单位为毫米, 标高为米。除注明外均为分中定位。
- 基础构造做法详国标图集22G101-3。
- 基坑开挖时应做好边坡支护及有效降水措施。基坑开挖后, 应按有关规范组织验收, 验收合格后方可进行施工。
- 基础底板的钢筋保护层厚度为40。
- 本工程采用独立基础, 基础持力层为黏土, 设计采用的地基承载力特征值为180KPa, 计算采用的基础底标高为-2.50。基础开挖时, 需到达持力土层300mm以下, 且基础底标高不得高于-2.50。
- 部分区域岩石裸露, 基底应设置集配良好砂卵石褥垫层, 垫层厚度大于300mm。
- 基坑开挖完成后, 应进行检验, 检验方法采用浅层平板载荷试验, 试验方法应符合《建筑地基基础设计规范》GB50007-2011附录C的要求。
- 基坑边坡根据土质情况确定放坡角度, 并应采取支护措施; 基坑底应预留300mm土层人工开挖, 应采取措施避免基底被水浸泡。
- 基础回填应分层压实, 层厚不大于500mm, 压实系数大于0.97。
- 本图应符合总图、水、电、工艺等有关图纸施工。
- 地基基槽 (坑) 开挖时, 当发现地质条件与勘察成果报告不一致, 或遇到异常情况时, 应停止施工作业, 并及时会同有关单位查明情况, 提出处理意见。
- 地基基槽 (坑) 验收后, 应及时对基槽 (坑) 进行封闭, 并采取防止水浸、暴露和扰动基底土的措施。



1. 墙高大于四米且墙顶无梁时需在半墙高处及墙顶设置QL。
2. 墙高不大于四米且墙顶无梁时需在半墙端顶设置QL。



图中②号钢筋为平行基础长边尺寸特钢筋

项目负责人	江永县	 <div>永州市永南建筑设计院有限公司 Yongzhou Yongnan Architectural Design Institute Co., Ltd 证书编号: A 243006687</div>		
专业负责人	王连强			
审 定	彭小明	建设单位	江永县供销社烟花爆竹有限责任公司	工程号
审 核	彭小明	工程名称	江永县供销社烟花爆竹仓库(搬迁)工程建设项目 -- 烟花爆竹仓库	阶 段 施工图
校 对	江永县	图 纸	基础平面布置图	图 别 结 构
设 计	江永县			图 号 G S0-3
				日 期 2025