
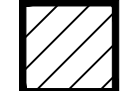
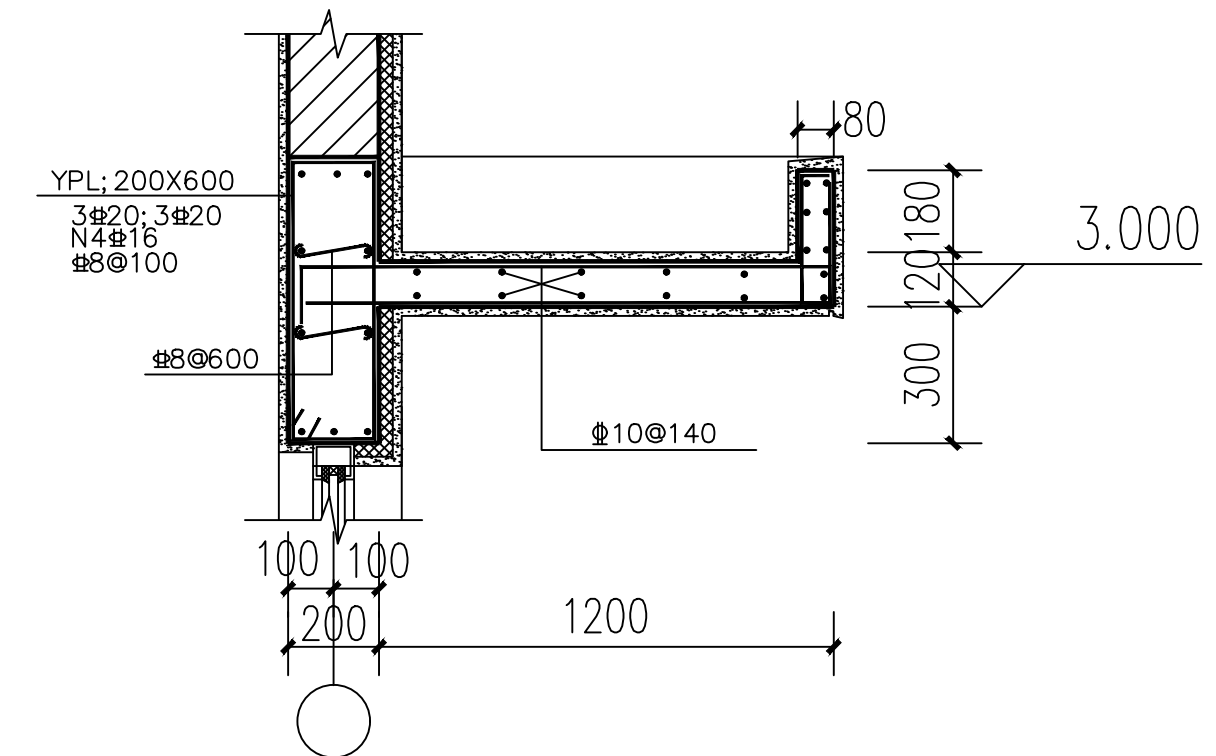


屋面层结构平面布置图 1:100 4.170

- 图中未注明的楼面板受力筋均为 $\Phi 8@200$
- 图中未注明的楼面板厚均为 120mm.
- 底筋相同的相邻跨板施工时其底筋可以连通
- 图中填充  的现浇板板面标高比相应楼面标高低 380mm. 板厚 120mm, 双层双向 $\Phi 8@150$.
- 图中凡未注明钢筋的小跨度板  支座筋和底筋按 $\Phi 8@180$ 构造配筋, 面筋伸入板长度为短跨 $L/4$ (当短跨 $L < 1500\text{mm}$ 则拉通)
- 本图材料: 混凝土 C30, 钢筋 HPB300 (Φ) 级, HRB400 (Φ) 级.
- 凡有建筑墙而无梁处以及楼板开洞处, 板底加筋 2 $\Phi 14$, 详见建筑图, 其他各层均同。



⑤ 雨棚大样 1:20

雨棚梁YPL锚入两端框架柱内

项目负责人		 永州市永南建筑设计院有限公司 Yongzhou Yongnan Architectural Design Institute Co., Ltd 证书编号: A243006687 电话: 0746-5722902			
专业负责人					
审 定	彭小明	建设单位	江永县供销联社烟花爆竹有限责任公司	工程号	
审 核	彭小明	工程名称	江永县供销联社烟花爆竹仓库（搬迁）工程建设项目值班室	阶 段	施工图
校 对	王廷强	图 纸	屋面层结构平面布置图	图 别	结 构
设 计	高林			图 号	GS- 08
				日 期	2025. 09