

FDFAT 配电系统图

建筑垃圾源头减量说明

- 所有电缆桥架、电气管道均采用耐腐蚀、抗老化、耐久性好的管材、管件；所有明敷的管道均要求刷防火涂料，管材的管壁厚度不小于3mm。
- 在施工安装前，施工总包应组织各专业进行管道综合排布，与其它专业承包密切配合，预留孔洞。采用成品吊架，节点结构连接构件优先预留预埋。机电装配式等措施。施工中应遵循压力管让重力管、小管让大管的原则，合理安排施工进度和设备、器材、管道的设置，避免碰撞和返工，减少建筑垃圾。
- 机电安装(深)化设计：采用机电管线综合支吊架体系，机电结构连接构件优先预留预埋，机电装配式等。
- 装饰装修(深)化设计：采用装配式装修，机电套管及末端预留等。
- 在满足相关标准规范的情况下，建设单位应支持施工单位对具备条件的施工现场，水电，消防，道路等临时设施施工和实施“永临结合”，并通过合理的维护措施，确保交付时满足使用功能需要。
- 现场临时用电应根据结构及电气施工图纸经现场优化选用合适的正式配电线路。
- 现场垂直运输可充分利用正式消防电梯。

在机电安装工程中，可采取以下措施：

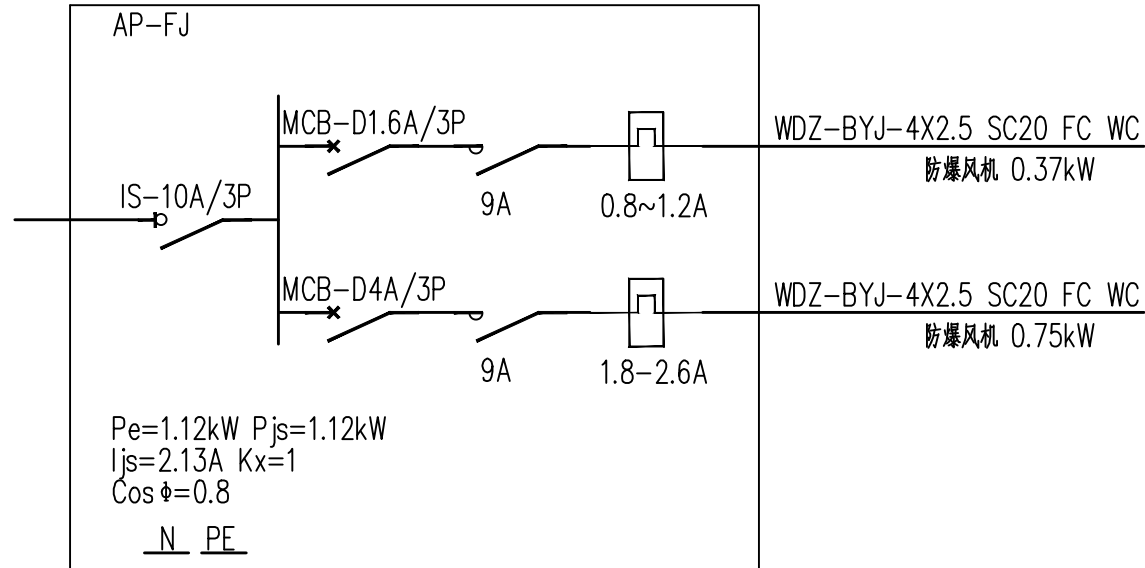
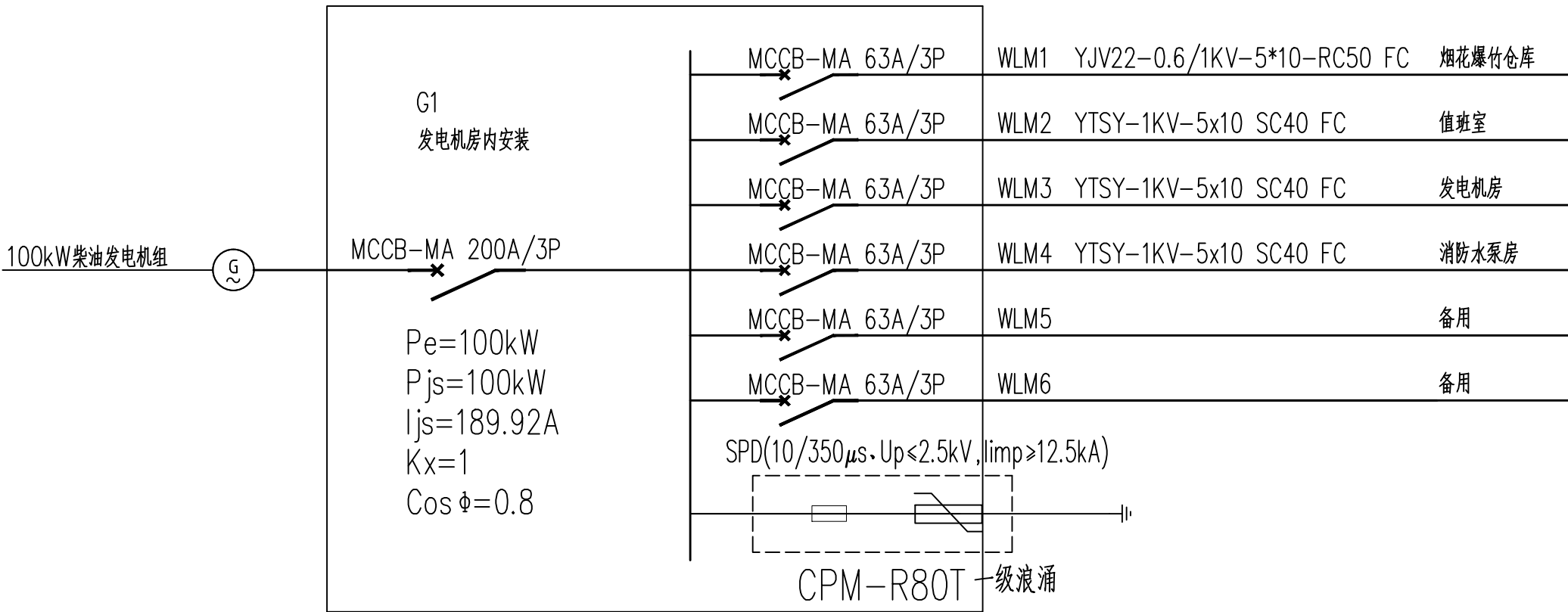
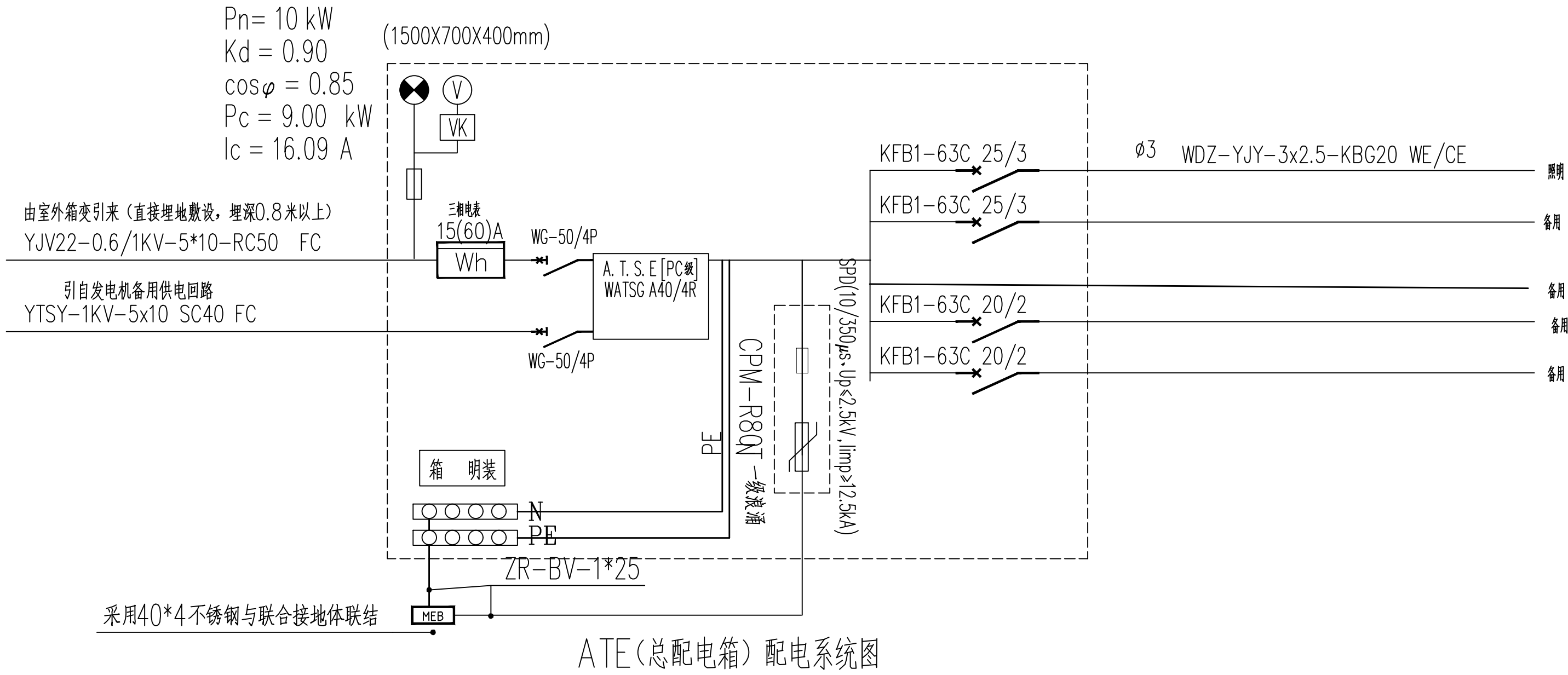
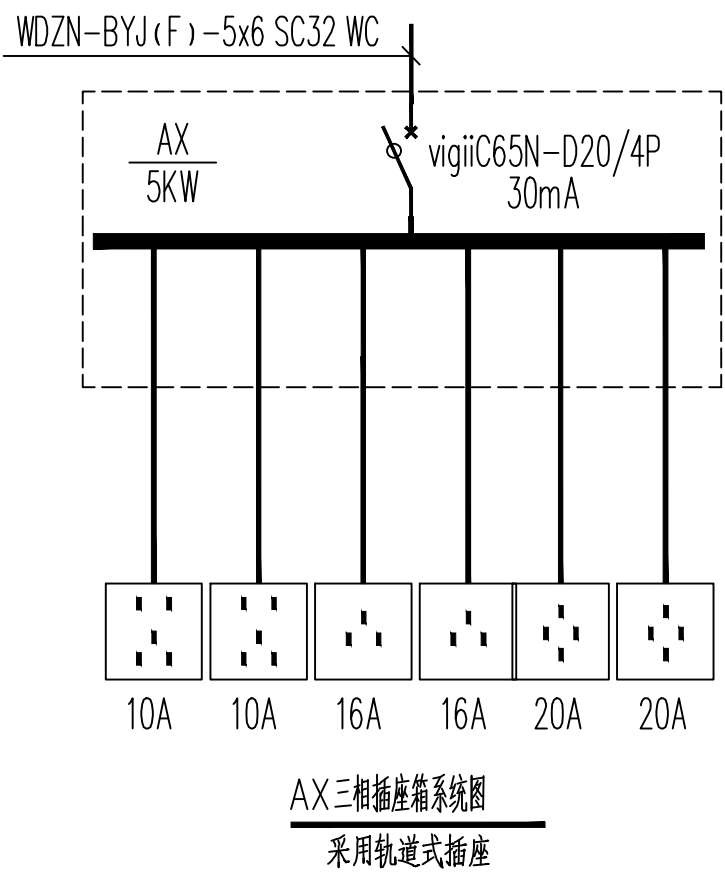
- 机电管线施工前，根据深化设计图纸、对管线路由进行空间复核，确保安装空间满足管线、支吊架布批及管线检修需要；
- 安装空间紧张、管线敷设密集的区域应根据深化设计图纸，合理安排各专业系统间施工顺序，避免因工序倒置造成大面积拆改；
- 设备配管及风管制作等优先采用工厂化预制加工，提高加工精度，减少现场加工产生的建筑垃圾。

在装饰装修工程中，可采取以下措施：

推行土建机电装修一体化施工、加强协同管理，避免重复施工。

图 例

1		双电源自动切换箱	IP55
2		动力配电箱	IP55
3		节能型单管荧光灯管 (t≥180min)	参数详照度计算表 IP55 吸顶安装
4		节能型双管荧光灯管 (t≥180min)	参数详照度计算表 IP55 吸顶安装
5		双联开关 (距地 1.4 米)	IP55
6		AX 三相插座箱	IP55
7		感应节能灯	参数详照度计算表 IP55 吸顶安装
8		防水防尘灯	参数详照度计算表 IP55 吸顶安装



项目负责人	张明	建设单位	江永县供销社社有资产管理有限公司	工程号	
专业负责人	张明	工程名称	江永县供销社社有资产管理有限公司	阶段	施工图
审定	张明	校对	张明	图别	电气
审核	张明	设计	张明	图号	DS-03
校对	张明	日期	2025.06		